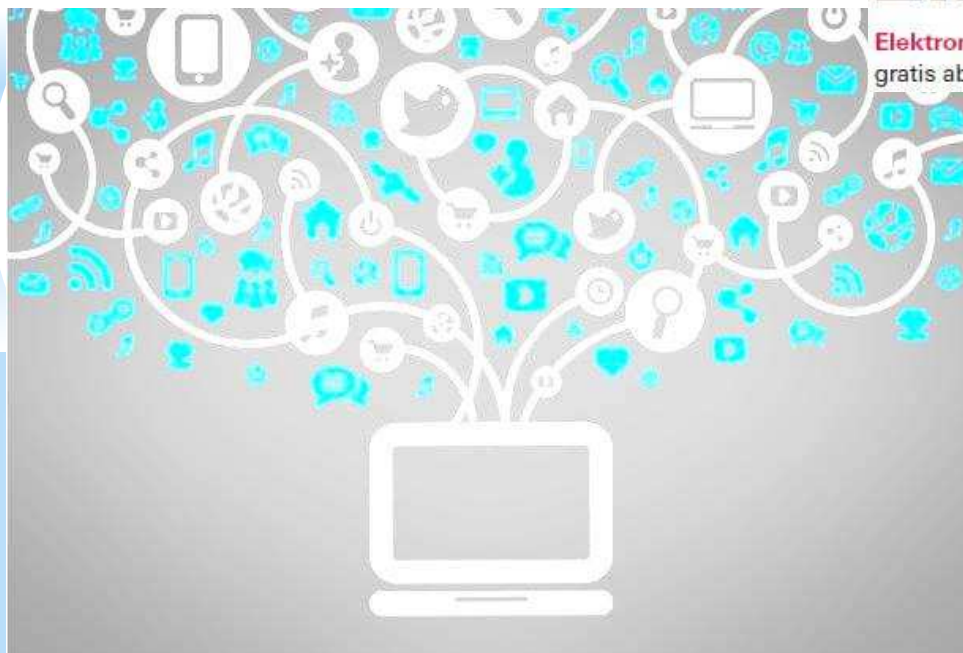


* Onleihe grobe Vorstellung



Eine echte Entdeckung

Elektronische Bücher E-Books lassen sich kaufen, abonnieren, leihen oder gratis abstauben. Klare Preis-Leistungs-Sieger sind öffentliche Bibliotheken.



Onleihe24 Ostbayern

ist ein Verband aus **10** zusammengeschlossenen Bibliotheken in Ostbayern. Es gibt in Deutschland viele dieser Zusammenschlüsse.

Auch Österreich, die Schweiz, Italien, Liechtenstein, Dänemark, Belgien und Frankreich (8 Länder), sowie die internationalen Goethe-Institute nehmen an der **Onleihe24** teil.

- ☁️ Stadtbibliothek **Cham**
- ☁️ Kreisbücherei **Dingolfing-Landau**
- ☁️ Kreisbibliothek **Freyung**
- ☁️ Stadtbücherei **Kelheim**
- ☁️ Marktbücherei **Lappersdorf**
- ☁️ Stadtbibliothek **Mainburg**
- ☁️ Marktbibliothek **Nittendorf**
- ☁️ Europa-Bücherei **Passau**
- ☁️ Stadtbibliothek **Schwandorf**
- ☁️ Stadtbibliothek **Sulzbach-Rosenberg**



= aus **Online + Ausleihe**

(wie Osram = Osmium + Wolfram)

Ziel der Onleihe²⁴:

- Google-Generation** für die öffentlichen Bibliotheken zurückzugewinnen
- den Bibliotheken neue Nutzer zu erschließen**
- Amazon etwas entgegen zu setzen**
- sekundär: Es kommt die Bücherei zu Ihnen nach Hause und zwar zu jeder Tages- und Nachtzeit**

2007 ▶ Gründung der Onleihe

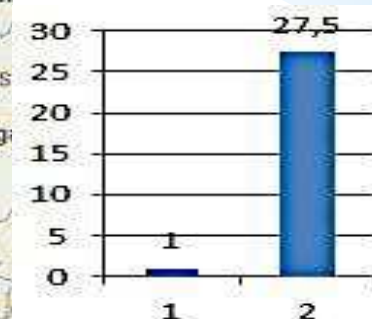
2008 ▶ 18 Bibliotheken


2010 ▶ üb. 1 Mio. Ausleihen

2016 ▶ 22,2 Mio.

Ende 2017:

- ▶ **10** Jahre Onleihe
- ▶ über **3.100** Bibliotheken in Deutschland, Österreich, Italien, Belgien, Frankreich und Schweiz
- ▶ **27,5 Mio.** Ausleihen
- ▶ Stiftung Warentest = „Preis-Leistungs-Sieger“ unter den E-Book-Angeboten
- ▶ Sprachlicher Ritterschlag: Die „Onleihe“ wurde in den **Duden** aufgenommen.



 E-Books lassen sich kaufen, abonnieren, leihen oder
Klare Preis-Leistungs-Sieger sind öffentliche Bibliotheken.

Onleihe[®], die

Wortart: **i** Substantiv, feminin
Häufigkeit: **i** ■■■■■■

* Nutzerkreis

► **Wer** kann Onleihe24Ostbayern nutzen?

Alle, die einen **gültigen Leserausweis** einer angeschlossenen Bibliothek erworben haben.



► **Was kostet** Onleihe24Ostbayern?

Die Onleihe ist in der üblichen Benutzungsgebühr (**12€** oder **8€ ermäßigt** jährlich) inbegriffen.



► **Einloggen** unter www.onleihe24ostbayern.de mit der

- **Nummer Ihres Büchereiausweises** **00xxxxxx**
- **und Ihrem Geburtsdatum als Passwort** **xx.xx.xxxx**

► Ausleihbare Medien:

1. eBooks
Unterhaltungsliteratur (4617), Fachbücher-Ratgeber-Reiseführer (3618), Lernhilfen (267), Kinder- und Jugendbücher (918)
2. ePaper (Zeitungen)
3. eMagazines (Zeitschriften bebildert)
4. eAudios
Belletristik u. Unterhaltung (1108)
Sachmedien u. Ratgeber (352)
Nachhilfe- u. Lernmedien (5)
Kinderhörbücher und -hörspiele u. fremdspr. Medien (ges. 554)
Jugendhörbücher u. -hörspiele (165)
Musik (2)
5. eVideos für den PC !
Sachmedien u. Ratgeber (41), Belletristik u. Unterhaltung (6),
Schule u. Lernen (3), Kindervideos (81)

} (52)

Ausleihe:

► Fristen wählbar:

Medien

eAudio

eBooks

eMagazine

eMusik

ePaper

eVideos

eReader

Ausleihfristen

2/4/7/14 Tage

2/4/7/14/21 Tage

1 Tag

2/4/7 Tage

teils **1**, teils **4** Stunden

2/4/7 Tage

4 Wochen / **2x** verlängerungsfähig

Bainbridge, James
Lonely Planet Reiseführer Südafrika, Lesoto & Swasiland
mit Downloads aller Karten
Lonely Planet E-Books für dein Smartphone, Tablet oder E-Book Reader! - Navigiere schnell und einfach ...
Im Bestand seit: 17.03.2020
Verfügbar

JETZT AUSLEIHEN

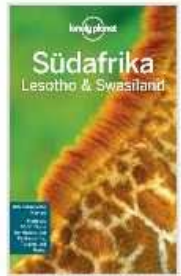
AUSLEIHDauer in Tagen:
2 Tage
4 Tage
7 Tage
14 Tage
21 Tage

JETZT AUSLEIHEN

LESEPROBE

► Anzahl

Sie können bis zu **7** Medien auswählen, die sie durch „**Jetzt ausleihen**“ und dann „**Download**“ herunterladen.



Bainbridge, James
Lonely Planet Reiseführer Südafrika, Lesoto & Swasiland
mit Downloads aller Karten

Leihdauer: 2 Tage 14 Stunden 19 Minuten

Geeignete Software: Adobe Digital Editions

DOWNLOAD

► Verlängerung

Sofern das Buch noch von niemand anderem vorgemerkt ist, kann man es schon **im Vorfeld für sich selbst wieder vormerken**, da regulär eine Verlängerung nicht vorgesehen ist.



AUF DEN MERKZETTEL LEGEN

VORMERKER SETZEN

► Rückgabe

Keine Versäumnisgebühren:

Die **Rückgabe erfolgt automatisch**, weshalb auch nach dem Ablauf der Leihfrist die Datei einfach erlischt und sodann nicht mehr geöffnet werden kann.



In der **Onleihe-App**, auf **Adobe Digital Editions**, dem **Tolino** und in der **„Bluefire“-App** können Sie Ihr ausgeliehenes eBook auch **vorzeitig zurückgeben**.



◀ **GRUNDLAGENWISSEN** ▶

▶ GRUNDLAGENWISSEN:

Betriebssystem \approx **Motor d. Gerätes**

Windows:
vgl. Motor
VW Passat



↳ **Android:**
VW Golf Cabrio



Mac OS (Apple):
vgl.
Mercedes S-Klasse



↳ **Mac iOS:**
Mercedes Cabrio
Obere Mittelklasse



GRUNDLAGENWISSEN:

Browser
(engl. stöbern,
schmökern,
s. umsehen)



z.B.

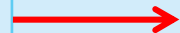


Programm zur Betrachtung des „worldwide Web“
(auch Edge, Chrome und Safari)



eBook= ePub

(eBook Publication Structure)



digitales Buch

ePaper



Zeitungen

eMagazine



Zeitschriften

Audio



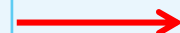
(ich höre) Hörspiele, Musik

Video



(ich sehe) Filme

Streamen



Inhalte unmittelbar live im Internet konsumieren

Download



Inhalte auf das Gerät herunterladen, um sie dann ohne Internetverbindung zu konsumieren

*
1. Hilfe
2. Beratz



Auf der Startseite der Onleihe-Webseite gibt es auch die **Hilfe-Funktion** mit Antworten auf die wichtigsten Fragen hier:

MEIN KONTO

HILFE

  eBook  eAudio  eMusic  eVideo  eMagazine  ePaper

Sie sind hier: Startseite

 Suche

alle Medien

Suchen

HINWEIS

Aktuelle Hinweise finden Sie immer auf unserer **Hilfe-Seite**.

THEMENBEREICHE

Kinderbibliothek (1947)

Jugendbibliothek (1226)

Schule & Lernen (328)

Sachmedien & Ratgeber (5108)

Belletristik & Unterhaltung (6699)

Musik (10)



Wie können wir Ihnen helfen?

Suche

Aktuelle Meldungen

10.03.2020, 16.40 Uhr | eMagazines in der Android-App

Bestimmte Ausgaben einzelner eMagazines lassen sich aktuell in der Android-App nicht lesen.

Beim Tippen auf den Button „Lesen“ stürzt die App ab oder der Ladevorgang wird nicht beendet. Das Öffnen in einer externen Reader-App führt zu einer fehlerhaften Anzeige.

Wir arbeiten bereits an einer Lösung und melden uns abschließend, wenn die Korrektur erfolgt ist.



Neu hier?

Hier finden Sie erste Informationen zur Onleihe



Onleihe-App

Hier finden Sie Informationen und Anleitungen zur Onleihe-App



Web-Onleihe

Informationen und Anleitungen zur Nutzung der Onleihe am PC



eReader-Onleihe

Informationen und Anleitungen zur Verwendung von eReadern mit der Onleihe



Häufige Fragen

Hier finden Sie ein allgemeines Onleihe-FAQ



Video Anleitungen

Hier finden Sie Videos der Onleihe-Akademie, die Ihnen den Umgang mit der Onleihe erklären.

Für weitere Fragen können Sie die Onleihe-Beratung der Europabücherei während der Zeit der Schließung aufgrund des Corona-Virus teilweise

- **telefonisch unter (0851) 92989-26**
- **oder unter der E-Mail-Adresse elisabeth.baer@passau.de erreichen.**